

Dom 4

117,92 m²

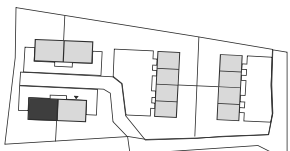
5 pokoi

Działka ok. 384 m²

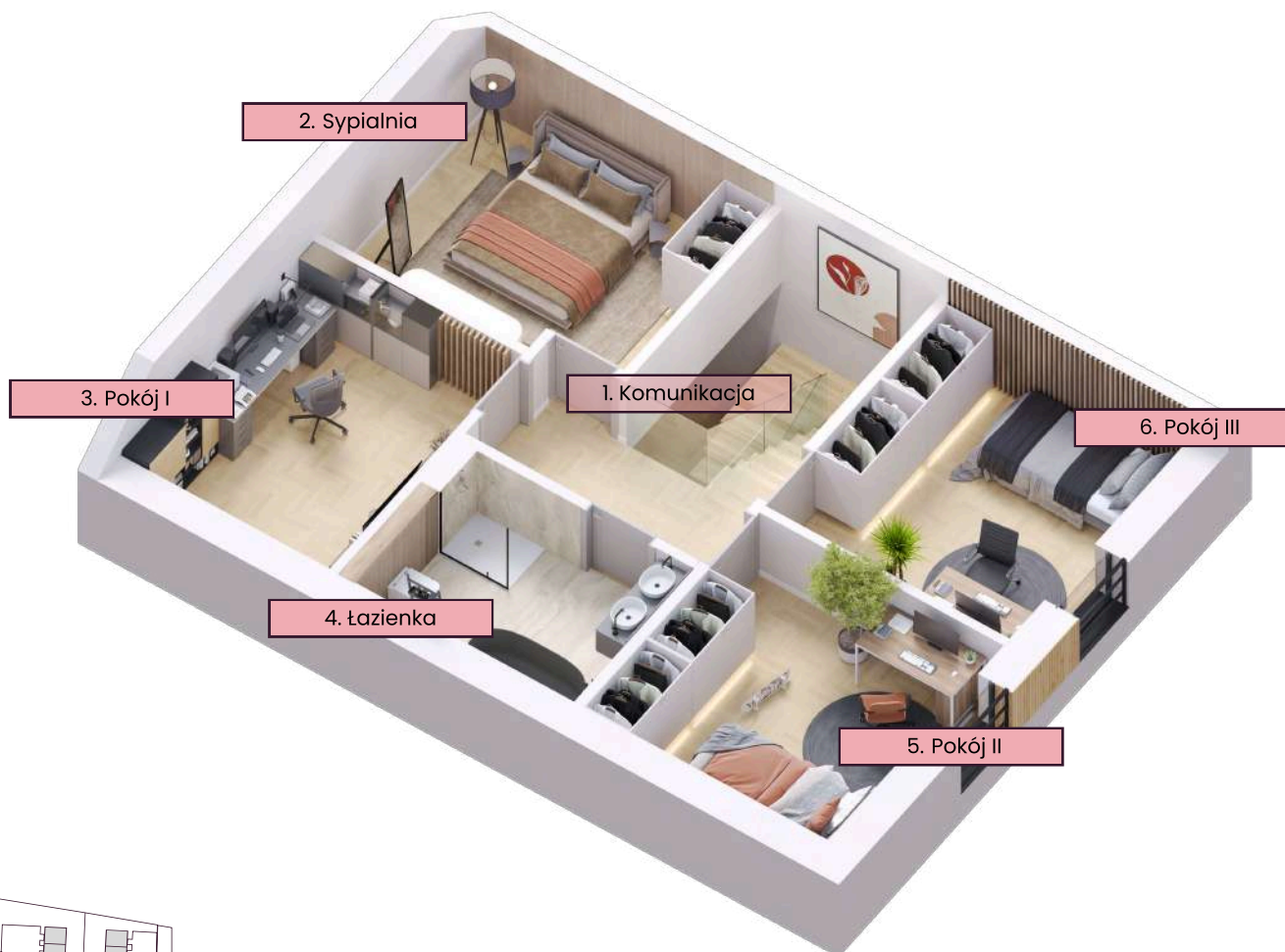
RZUT PARTERU



NR	POMIESZCZENIE	POW.
1.	Wiatrołap	5,00 m ²
2.	Komunikacja	3,05 m ²
3.	Łazienka	2,72 m ²
4.	Pokój dzienny + jadalnia	18,30 m ²
5.	Kuchnia	7,00 m ²
6.	Spizarka	2,09 m ²
7.	Garaż	18,54 m ²
8.	Pom. gospodarcze	5,65 m ²
Suma powierzchni		62,35 m ²



RZUT PIĘTRA



NR	POMIESZCZENIE	POW.
1.	Komunikacja	10,71 m ²
2.	Sypialnia	10,31 m ²
3.	Pokój I	9,19 m ²
4.	Łazienka	5,68 m ²
5.	Pokój II	9,59 m ²
6.	Pokój III	10,09 m ²
Suma powierzchni		55,57 m ²

