

Dom 2

117,92 m²

5 pokoi

Działka ok. 406 m²

RZUT PARTERU



Ogród ok. 406 m²

4. Pokój dzienny + jadalnia

5. Kuchnia

2. Komunikacja

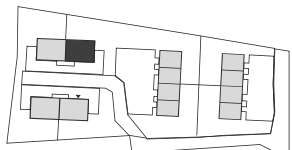
8. Pom. gospodarcze

3. Łazienka

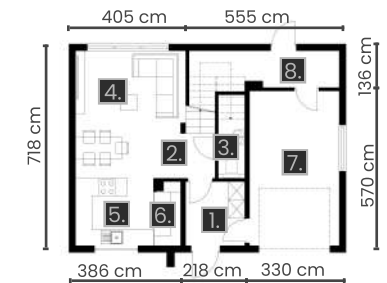
6. Spizarka

1. Wiatrołap

7. Garaż



| NR | POMIESZCZENIE | POW. |
|------------------|--------------------------|----------------------|
| 1. | Wiatrołap | 5,00 m ² |
| 2. | Komunikacja | 3,05 m ² |
| 3. | łazienka | 2,72 m ² |
| 4. | Pokój dzienny + jadalnia | 18,30 m ² |
| 5. | Kuchnia | 7,00 m ² |
| 6. | Spizarka | 2,09 m ² |
| 7. | Garaż | 18,54 m ² |
| 8. | Pom. gospodarcze | 5,65 m ² |
| Suma powierzchni | | 62,35 m ² |



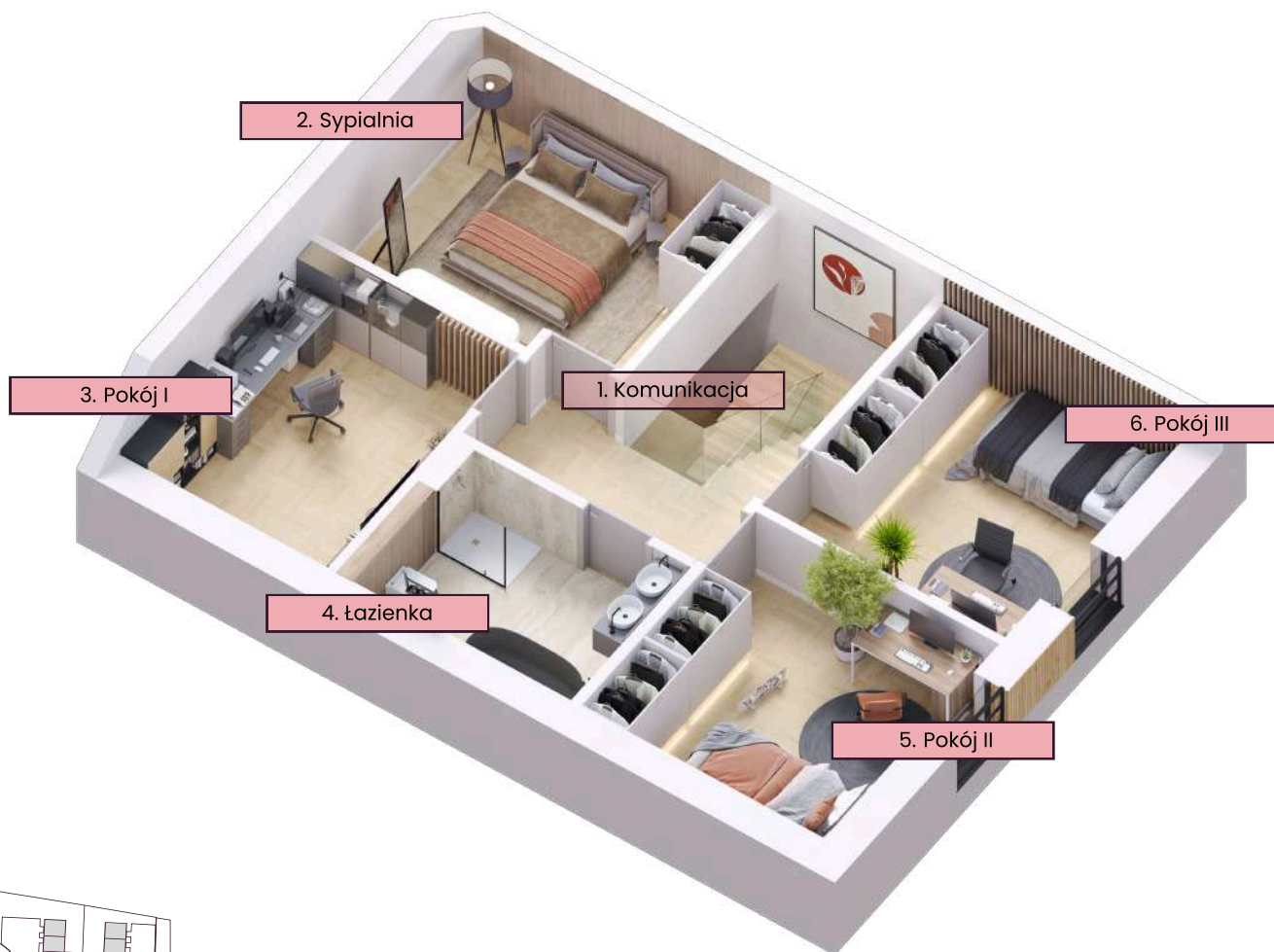
Dom 2

117,92 m²

5 pokoi

Działka ok. 406 m²

RZUT PIĘTRA



| NR | POMIESZCZENIE | POW. |
|------------------|---------------|----------------------|
| 1. | Komunikacja | 10,71 m ² |
| 2. | Sypialnia | 10,31 m ² |
| 3. | Pokój I | 9,19 m ² |
| 4. | Łazienka | 5,68 m ² |
| 5. | Pokój II | 9,59 m ² |
| 6. | Pokój III | 10,09 m ² |
| Suma powierzchni | | 55,57 m ² |

